



# INOVAČNÍ ŘEŠENÍ SKLADOVÁNÍ A DISTRIBUCE

## Energy Storage Solutions

Značka Kingspan Titan nabízí širokou škálu inovačních řešení v oblasti efektivního řízení energetických zásob. Posláním firmy Kingspan Environmental je zachování přírodních zdrojů a ochrana životního prostředí formou dodávky bezpečných řešení shodných s platnými normami v rozsahu skladování nebezpečných a závadných látek.

Spolehlivá řešení Kingspan Titan nejen ovlivňují rozvoj provozované činnosti, ale také zaručují bezpečné a pohodlné používání výrobku. Kingspan Environmental působí ve více než 85 zemích na celém světě a nabízí tak rozsáhlou síť globální distribuce, kterou obsluhují zkušený a vysoce kvalifikovaný personál zajišťující komplexní a profesionální podporu po celou dobu používání výrobku.

## Kingspan Titan

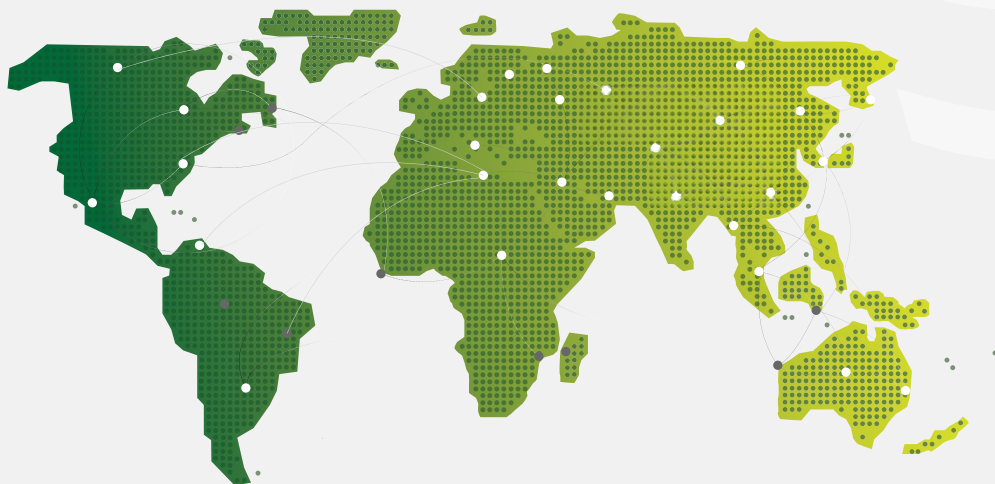
Již více než 40 let Kingspan Titan navrhuje a zavádí inovační řešení v oblasti bezpečného skladování a výdeje motorové nafty, topného oleje a mnoha jiných látek. Kingspan Environmental je průkopníkem změn v rozsahu dvouplášťových nádrží pro skladování tekutých látek, přívětivých k životnímu prostředí. Bohaté zkušenosti a nejkvalitnější suroviny používané k výrobě umožňují firmě udržet pozici lídra a také vytýčovat světové trendy.

Výrobky Kingspan Titan se vyrábějí z vysoce legované, atestované oceli nebo umělé hmoty a jsou dostupné v mnoha objemech, od 200 do 100 000 litrů. Řešení značky Kingspan Titan nacházejí použití v zemědělství, silniční dopravě, hornictví nebo stavebnictví.



SVĚTOVÝ LÍDR

vysoce kvalitní systémy  
pro skladování





LÍDR  
TRHU



# HLAVNÍ VÝHODY

## MOBILITA

Nádrže TruckMaster dávají rychlému a šetrnému tankování strojů jiný rozměr. Mobilní nádrž ve zmenšené podobě dosáhne i na místa, kam se běžný produkt nedostane. Náročný terén, stavební stroje, ani jiné terénní překážky nepředstavují pro TruckMaster žádný problém.



## DŮLEŽITÉ VLASTNOSTI DESIGNU

Nádržemi TruckMaster lze snadno manipulovat pomocí speciálně navržených závěsných ok nebo pomocí vysokozdvizného vozíku. Navíc jeho jedinečná interní přepážka minimalizuje pohyb paliva po dobu přepravy. Všechny důležité komponenty jsou pečlivě uloženy pod uzamykatelným víkem.



## SPOLEHLIVOST

Na nádrže TruckMaster se vztahuje 5 letá záruka a 1 letá záruka na vybavení - vše je zajišťováno lokální zákaznickou podporou. Chceme vám dát jistotu a podporu nejen po celou dobu životnosti produktu.

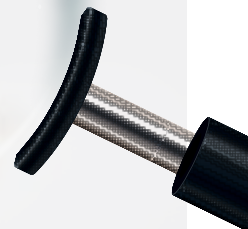


## NOVÉ MODELY PRO ÚČINNOU PŘEPRAVU A DODÁVKU

Nové modely nádrží TruckMaster 200 a 300 l pokryjí jen polovinu europalety a tím snižují náklady na dopravu.



kompaktní řešení  
pro přepravu  
na euro paletách



## OCHRANA ŽIVOTNÍHO PROSTŘEDÍ

Speciálně navržený prostor pod uzamykatelným víkem TruckMasteru je po uzavření zabezpečen proti nechtěnému úniku pohonných hmot.



ROZMĚRY VÝROBKU



**TM 200**  
**NOVINKA**

00700\*\*



OBJEM	DĚLKA	ŠÍŘKA	VÝŠKA
200 L	600 mm	800 mm	620 mm

**TM 300**  
**NOVINKA**

00700\*\*



OBJEM	DĚLKA	ŠÍŘKA	VÝŠKA
300 L	600 mm	800 mm	890 mm



**TM 200**

OTM00200DG\*



OBJEM	DĚLKA	ŠÍŘKA	VÝŠKA
200 L	1180 mm	860 mm	500 mm

**TM 430**

OTM00430DG\*



OBJEM	DĚLKA	ŠÍŘKA	VÝŠKA
430 L	1180 mm	860 mm	910 mm

**TM 900**

OTM00900DG\*



OBJEM	DĚLKA	ŠÍŘKA	VÝŠKA
900 L	1410 mm	1050 mm	1210 mm

\* Koncové číslice kódu se mohou lišit v závislosti na vybavení výrobku.

# SPECIFIKACE VÝROBKŮ

MODEL / OBJEM	NOVÝ TM200	NOVÝ TM300	TM200	TM430	TM900
Plovákový ukazatel paliva v nádrži.				●	●
Sací hadice 1" - s uzavíracím ventilem a sítkem				●	●
Čerpadlo 12 V DC s max. průtokem 50 l/min.	●	●	●	●	●
6-ti metrový napájecí kabel včetně svorek na baterii.	●	●	●	●	●
Výdejní hadice o délce 4 m.			●	●	●
Výdejní hadice o délce 3,7 m.	●	●			
Automatická výdejní pistole.	●	●	●	●	●
Speciální děrovaná přepážka, zabraňující pohybu kapaliny při přepravě.	●	●	●	●	●
Uzamykatelné víko.			●	●	●
Víko nádrže bez zámku (zámek lze doobjednat).	●	●			
Víko s plynovými vzpěrami.					●
4 kovová oka pro bezpečnou manipulaci.			○	●	●
LED akumulátorová svítidla.			○	●	●
Čerpadlo 24 V DC s max. průtokem 50 l/min.	○	○		○	○
Čerpadlo 24/12 V DC s max. průtokem 70/35 l/min.				○	○
Čerpadlo Bi-Pump 12 V nebo 24 V DC s max. průtokem 85 l/min.				○	○
Čerpadlo 230 V AC s max. průtokem 56 l/min.				○	○
Digitální průtokoměr K24 s max. přesností +/- 1 %, připojený k výdejní pistoli.	○	○	○	○	○
Digitální průtokoměr K600 s max. přesností +/- 1 %, připojený k čerpadlu.				○	○
Kód výrobku*	00700**	00700**	OTM00200DG/*	OTM00430DG/*	OTM00900DG/*

\* Koncové číslice kódu se mohou lišit v závislosti na vybavení výrobku.

● Standardní vybavení

○ Volitelné vybavení



**TruckMaster® 300 L**



**TruckMaster® 430 L**

## Vybavení nádrží:

- |   |                               |                     |
|---|-------------------------------|---------------------|
| 1. Jednoplášťová nádrž  | 4. Odvzdušňovací ventil       | 7. Kovová oka       |
| 2. Čerpadlo   | 5. Výdejní hadice             | 8. 4" revizní otvor |
| 3. Výdejní pistole s automatickým uzavíracím ventilem a úchytem | 6. Víko uzamykatelné na klíč* | 9. Plnicí otvor     |

\* Uzamykatelné víko (TM430l a TM900l); volitelné vybavení - visací zámek